

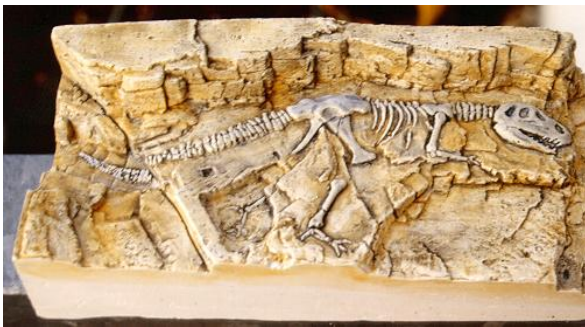
H0 - T-Rex



Saurierabguß eingebaut in ein Diorama - H0.

Auf Dinosaurier stieß man erst spät in der Geschichte der Fossilienforschung. Das war gegen Anfang des 18. Jhds.

Bei unserem Abguß, haben wir uns für eine Ausgrabung von einem Tyrannosaurus Rex entschieden. Die fossilen Überreste von Tyrannosauriden wurden in Nordamerika und Asien gefunden.



H100 T-Rex

1-teiliger Bausatz

L x B: 16,0 x 7,5 cm

H100
T-Rex Rohling

H100c
T-Rex coloriert



Modellbau Luft * Manfred Luft * Steinäckerweg 5 * D-89173 Lonsee * Fon: 07336 / 784
Fax: 07336 / 92 15 45 * e-mail: kontakt@modellbauluft.de * Internet: www.modellbauluft.de